

NEX形 小形電動油圧ポンプ

単動タイプ用

用途

- 100V電源の可搬式（小形、軽量）ポンプです。
- 油圧パンチ、油圧カッター、油圧ベンダ、ショッププレス等、作業用工具の駆動源に最適です。
- 重量物昇降の用途にはNEX-2Jをご利用ください。NEX-2Eで重量物昇降の用途に使用するのは危険です。
- 整流子モータを使用しているため連続運転は避けてください。連続運転される用途にはG形油圧ポンプをご使用ください。

形式表示

NEX - 2 J G

NEX形

有効油量 (ℓ)

J:リリースバルブ、E:単動電磁弁

G:圧力計付、S:圧力スイッチ付、

GS:圧力計・圧力スイッチ付



NEX-2JGS(リリースバルブ)

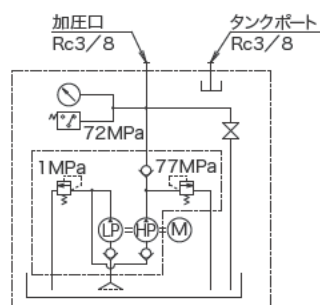
操作方法

- リリースバルブ閉止・手元操作スイッチの「伸」でモータが起動、吐出します。
- スwitchを離せばモータが停止し、その位置及び圧力を保持します。
- リリースバルブを開放すると、ジャッキは戻ります。

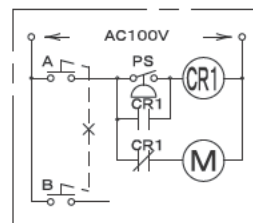


Mタイプ

油圧回路図



電気回路図

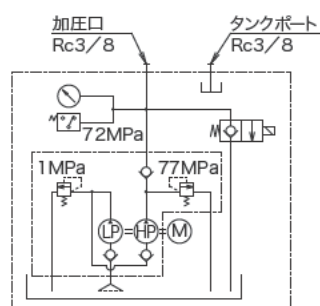


NEX-2EGS(電磁弁形)

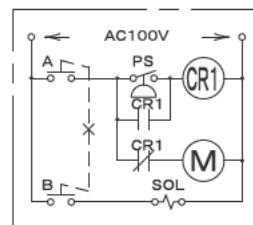
操作方法

- 手元操作スイッチの「伸」でモータが起動、吐出します。
- スwitchを離せばモータが停止し、その位置及び圧力を保持します。
- 手元操作スイッチの「縮」でジャッキは戻ります。

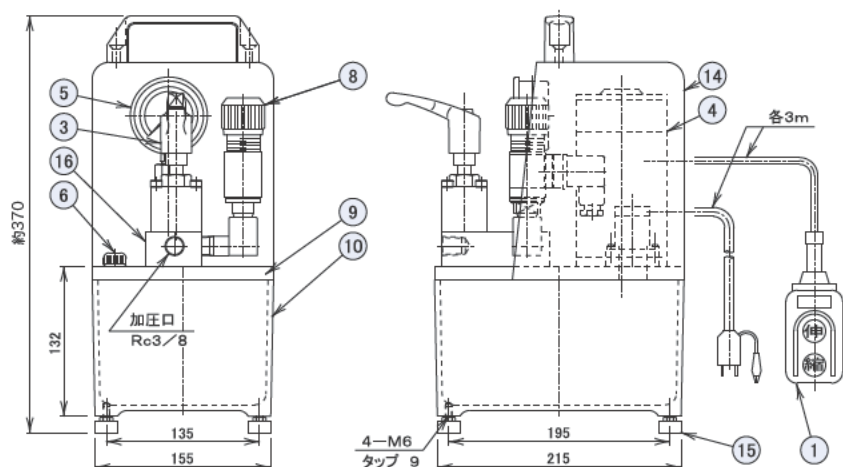
油圧回路図



電気回路図



寸法図



手元操作スイッチ説明
NEX-2J 伸:加圧
NEX-2E 伸:加圧
縮:戻り

部品表

No.	部品名	数	No.	部品名	数
1	手元操作スイッチ	1	9	プレート	1
3	リリースバルブ	1	10	オイルタンク	1
4	電動機	1	14	カバー	1
5	圧力計	1	15	ゴム脚	4
6	エア抜きプラグ (注油口兼用)	1	16	ポートブロック	1
8	圧力スイッチ	1	17	パワリレー	1

仕様表

形式	項目	吐出圧力 (MPa)		吐出量 (ℓ/min)		電動機		油量 (ℓ)		質量約 (kg)				ポート径
	高圧	低圧	高圧	低圧	容量 (kW)	電圧 (V)	有効	総	—	G	S	GS		
NEX-2J※	72	1	0.2	2	0.35	単相100	2	2.5	13.0	13.3	13.4	13.7	Rc3/8	
NEX-2E※									13.5	13.8	13.9	14.2		

注1) 吐出量は50/60Hzどちらも同様です。 注2) 使用油はISO-L-HV-VG15相当品をご使用ください。 注3) NEX-2はMタイプにも変更できます。